

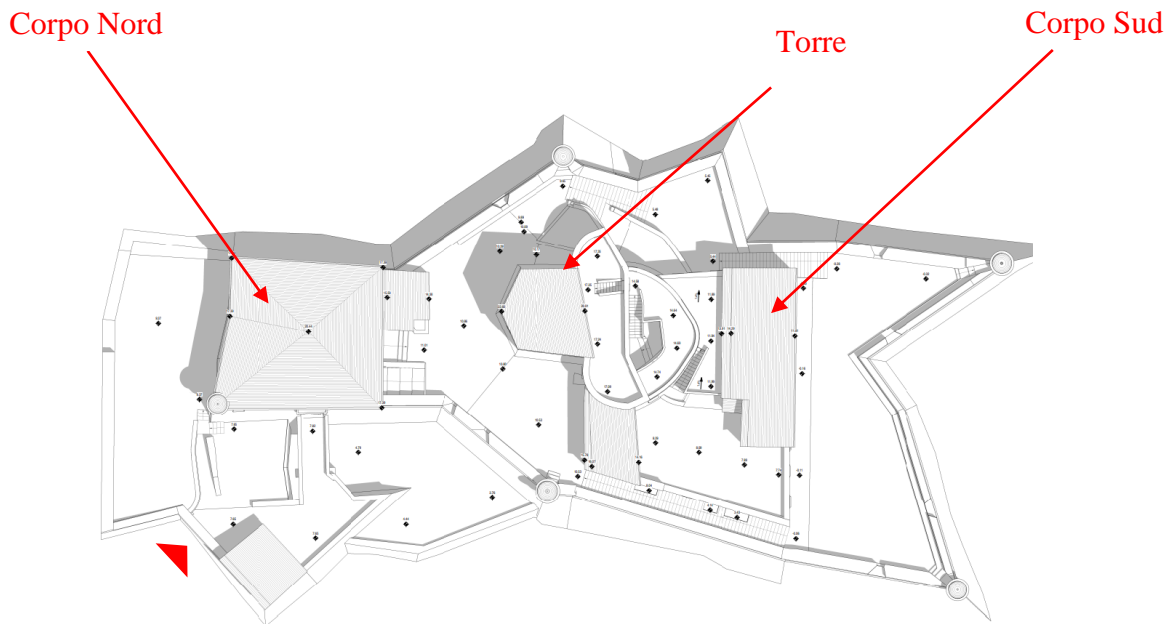
Comune di Finale Ligure

Forte San Giovanni

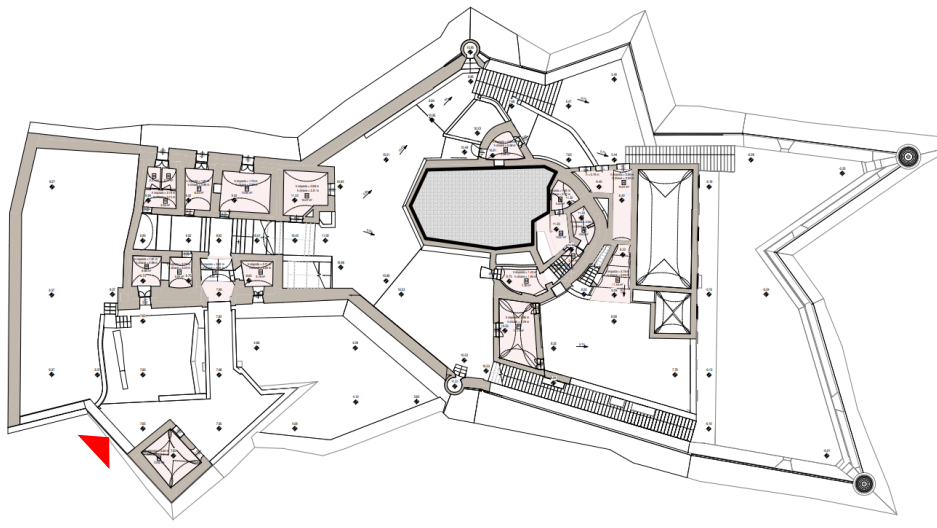
Regolamento per la proposta di iniziative culturali da svolgersi all'interno del Forte per il periodo Maggio - Dicembre 2023.

ALLEGATO 1 – PLANIMETRIE

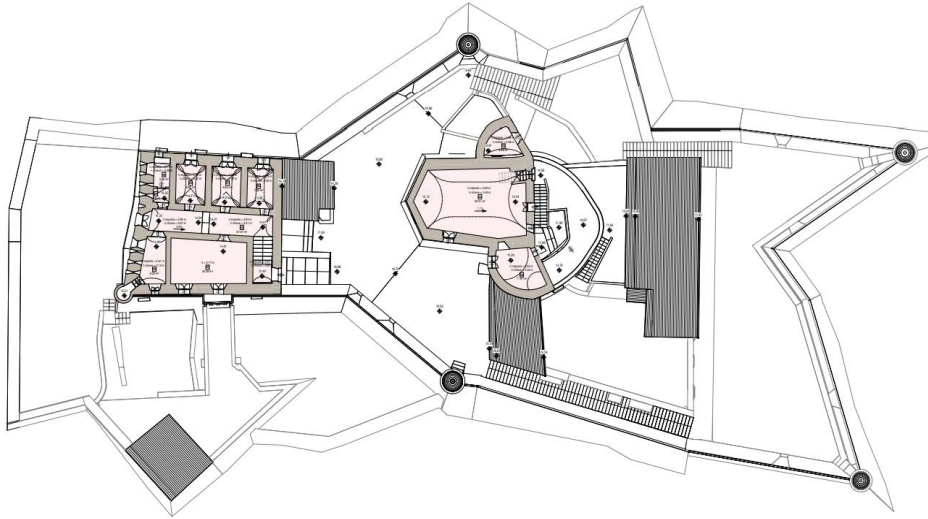
Tutti gli spazi indicati potranno essere oggetto di concessione, sia quelli attualmente chiusi al pubblico, sia quelli aperti. La DRM Liguria si riserva di porre limitazioni in relazione a spazi eventualmente oggetti di lavori



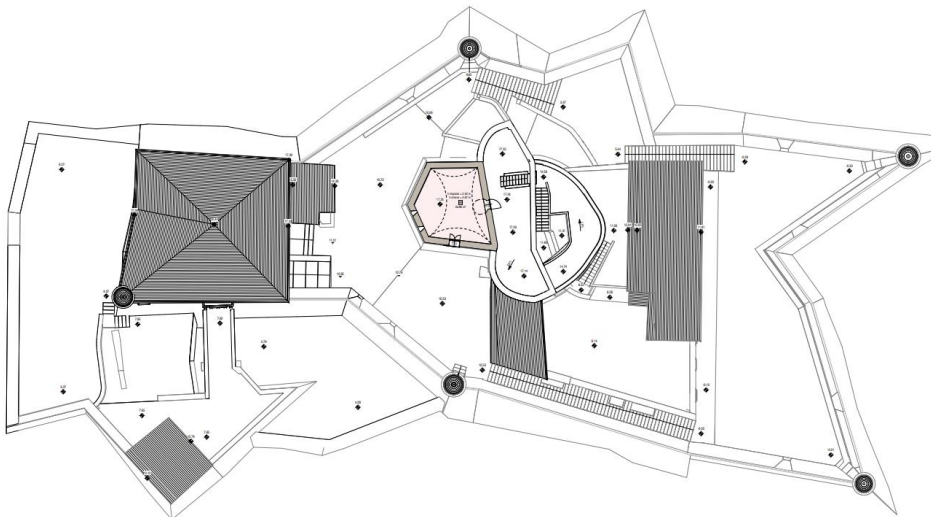
Vista dall'alto



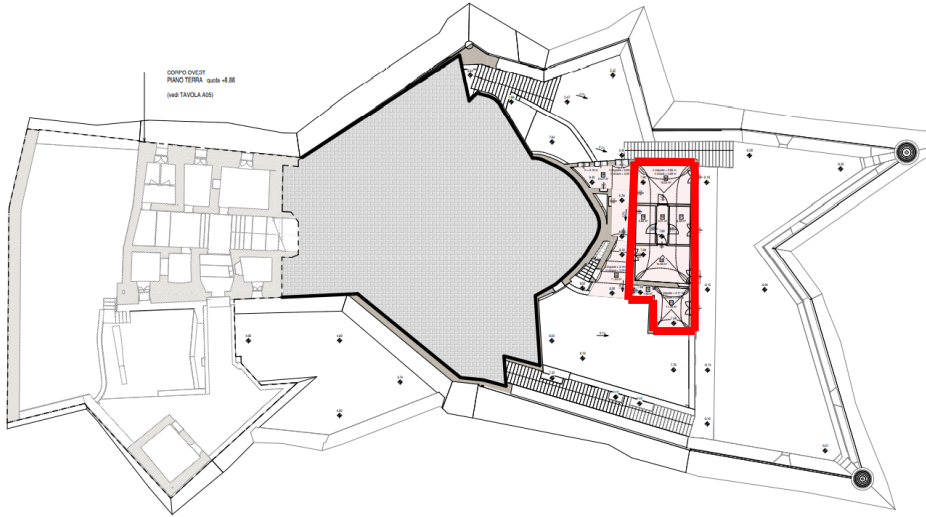
**Livello 0
Ingresso**



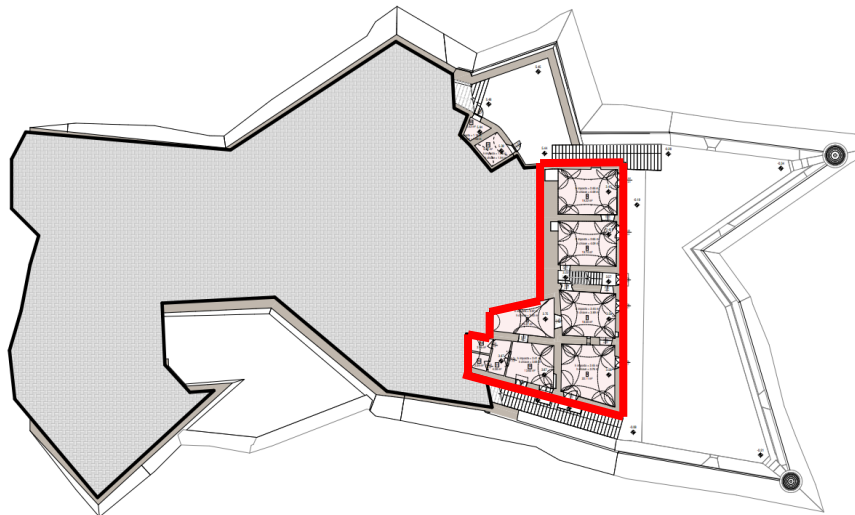
Livello +1
Corpo Nord e Torre



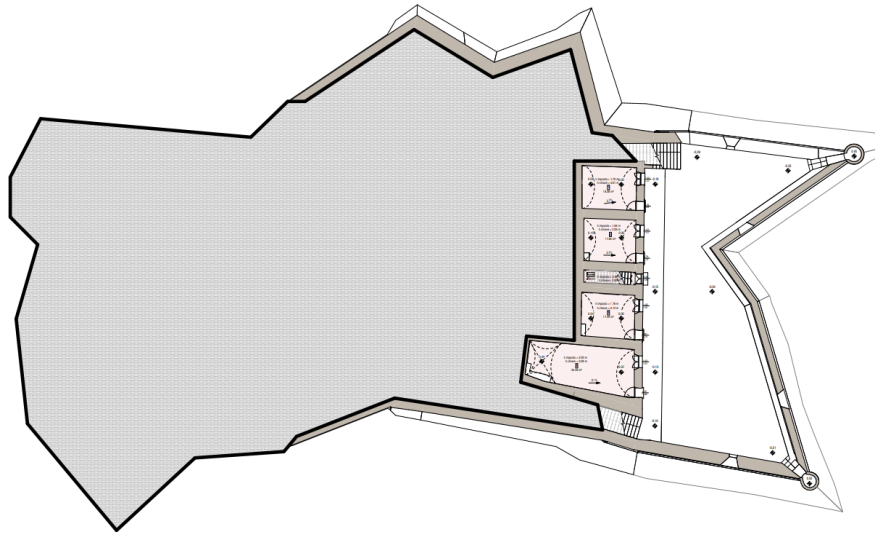
Livello +2
Torre



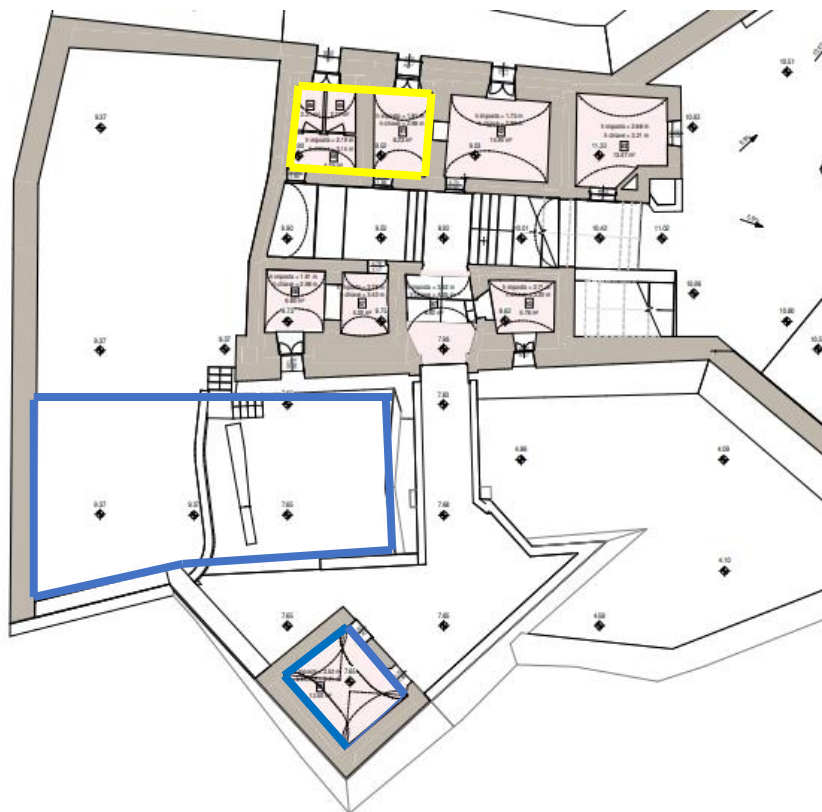
Livello -1
Corpo Sud verso Finalborgo



Livello -2
Corpo Sud verso Finalborgo
in rosso spazi attualmente chiusi al pubblico (ma oggetto di possibili concessioni)



Livello -3
Corpo Sud verso Finalborgo



Livello 0
Aree in concessione punto ristoro (in blu)
Aree ad uso comune condivise con punto ristoro (in giallo)



N.B.: Per accedere con gli autoveicoli entro le mura di Finalborgo occorre richiedere un'apposita autorizzazione al Comando di Polizia Municipale di Finale Ligure (modulo recuperabile on line sul sito istituzionale del Comune di Finale Ligure).

Da Finalborgo il forte è raggiungibile percorrendo Strada Beretta. Il percorso in salita, il fondo acciottolato, e una strettoia all'inizio della via richiedono l'utilizzo di una vettura adatta e con una larghezza massima che consenta il passaggio in corrispondenza di un restringimento del tracciato (max circa 194 cm) posto all'inizio della salita.